

## Informazioni generali

N° ECM: 293-426135

ORE FORMATIVE: 7

CREDITI FORMATIVI: 7

**DESTINATARI DELL' INIZIATIVA:** psicologi (psicoterapia, psicologia), medici chirurghi (psichiatria, medicina legale, psicoterapia), infermieri, tecnici della riabilitazione psichiatrica

**MODALITÀ DI ISCRIZIONE:** collegarsi al sito [www.italianacongressi.it](http://www.italianacongressi.it)

**SEGRETERIA ORGANIZZATIVA E PROVIDER ECM:**



ITALIANA CONGRESSI E FORMAZIONE  
Bari, Via Abbrescia n. 102  
T: 0809904054 | C: 3392822937  
E: francescaierardi@italianacongressi.it  
W: [www.italianacongressi.it](http://www.italianacongressi.it)

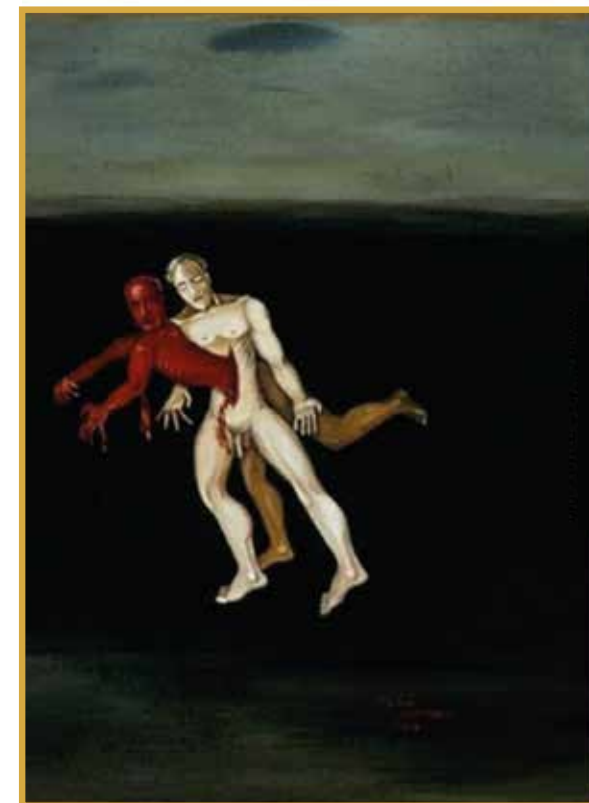
**CON IL CONTRIBUTO NON CONDIZIONANTE DI:**



## OMICIDIO SUICIDIO

### Aspetti penali, civili e di responsabilità

STRESA, 18 OTTOBRE 2024



**Segreteria Scientifica:**  
Giovanna Crespi, Enrico Zanalda

Nell'ambito delle giornate forensi delle regioni Liguria, Piemonte e Valle d'Aosta viene trattato il tema dell'omicidio suicidio ed in generale degli agiti violenti auto ed eterodiretti da parte di soggetti il cui comportamento può essere ricondotto ad una infermità mentale. Le principali patologie psichiche che sovente sono implicate in questo tipo di comportamenti sono la depressione maggiore grave, soprattutto di tipo melancolico e la schizofrenia scompensata. Vi possono però essere comportamenti caratteristici di disturbi di personalità, principalmente del cluster B, su cui influiscono depressione o scompensi meno severi che si sommano al disturbo narcisistico o paranoide di personalità. Nell'ambito della giornata di lavoro si vogliono approfondire gli elementi psicopatologici che possono favorire i comportamenti violenti nonché gli aspetti relazionali che sovente caratterizzano il rapporto tra vittima e carnefice. Dal punto di vista trattamentale, oltre a evidenziare le novità in ambito psicofarmacologico per il trattamento della depressione resistente e l'opportunità dei trattamenti con Long Acting Injetable nella schizofrenia, si analizzano i vari setting di trattamento dei pazienti autori di reato (Carcere, REMS e SRP). Si pone una particolare attenzione alle valutazioni standardizzate di ausilio per i percorsi di cura che il clinico psichiatra può suggerire al giudice. Infine, si vuole analizzare il così detto "rischio consentito" attraverso quei parametri di buone pratiche che delimitano le decisioni e i progetti di cura nei Dipartimenti di Salute Mentale.

## Programma scientifico

9.00 Registrazione dei partecipanti

**Moderatori: F.F. Carabellese,  
G. Ducci**

9.30 L'omicidio suicidio in  
psichiatria forense  
**E. Zanalda**

10.00 Discussant: **L. Parente**

10.15 La prevenzione del reato  
violento, quali strumenti  
possibili per il Giudice  
**A. Prunas Tola**

10.45 Discussant: **Em. Zanalda**

11.00 Il risarcimento della vittima,  
quale metodologia  
**S. Ferracuti**

11.30 Discussant: **P. Bossi**

11.45 L'applicazione dell'AdS:  
garanzia per l'infermo e della  
società?  
**G. Crespi**

12.15 Discussant: **F. Risso**

12.30 Discussione

13.00 Pausa pranzo

**Moderatori: A. Beoni, E. Zanalda**

14.00 L'uso dei farmaci LAI come  
possibile prevenzione degli  
scompensi psicotici  
**G. Rosso**

14.30 Discussant: **G. Maina**

14.45 Il rischio consentito  
**M. Lagazzi**

15.15 Discussant: **R. Picci**

15.30 Il rischio suicidario in carcere  
**S. Lerda**

16.30 Discussant: **F. Vischia**

16.45 Tavola Rotonda  
Lo stigma dell'aggressività in  
psichiatria  
Moderano: **A. Prunas Tola,  
E. Zanalda**  
Partecipanti: **G. Emanuelli,  
M. Peano, F. Ripa, L. Tarantola**

17.45 Compilazione questionari ECM  
e conclusioni dei lavori

## Relatori & Moderatori

**Anna Beoni**, Aosta

**Paola Bossi**, Novara

**Felice Carabellese**, Bari

**Giovanna Crespi**, Monza

**Giuseppe Ducci**, Roma

**Guido Emanuelli**, Torino

**Stefano Ferracuti**, Roma

**Marco Lagazzi**, Milano

**Silvana Lerda**, Torino

**Giuseppe Maina**, Torino

**Lia Parente**, Bari

**Maria Peano**, Torino

**Rocco Picci**, Genova

**Alessandro Prunas Tola**, Torino

**Franco Ripa**, Torino

**Francesco Risso**, Cuneo

**Gianluca Rosso**, Torino

**Luca Tarantola**, Vercelli

**Flavio Vischia**, Torino

**Emanuele Zanalda**, Torino

**Enrico Zanalda**, Torino