

INFORMAZIONI GENERALI

N° ECM: 293-412602

CREDITI FORMATIVI: 11

DESTINATARI DELL' INIZIATIVA: n. 70 partecipanti tra farmacisti e medici chirurghi specialisti in angiologia, cardiologia, cardiocirurgia, chirurgia vascolare, ematologia, gastroenterologia, geriatria, medicina generale, medicina interna, nefrologia, neurologia, patologia clinica (laboratorio di analisi chimico-cliniche e microbiologia)

ISCRIZIONI: si prega voler consultare il sito www.italianacongressi.it per conoscere le modalità di iscrizione

CON IL CONTRIBUTO DI:

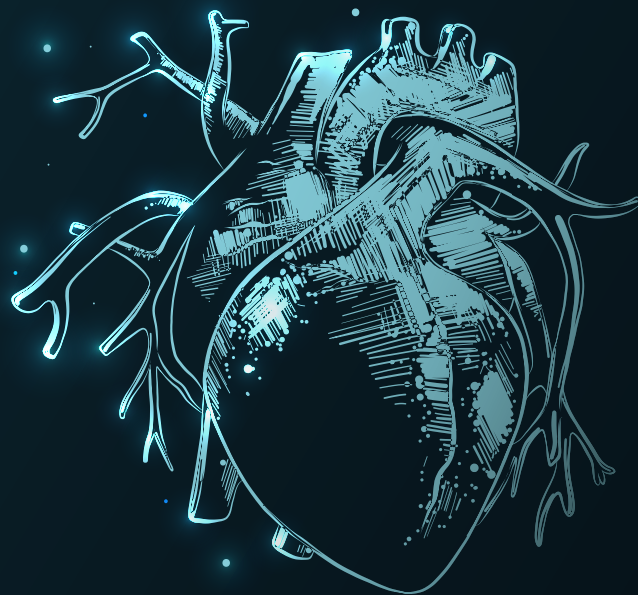


SEGRETERIA ORGANIZZATIVA E PROVIDER:



ITALIANA CONGRESSI E FORMAZIONE
Bari, Via Abbrescia n. 102
T: 0809904054 | C: 3512571643
E: info@italianacongressi.it
W: www.italianacongressi.it

FOCUS ON CARDIOLOGY: NOT JUST ATRIAL FIBRILLATION



**24-25 MAGGIO 2024
AGEROLA (NA)**

**Campus Principe di Napoli
Via Salvatore di Giacomo, 8**

**Presidente del Convegno:
Gerardo Casucci**

**Responsabili Scientifici:
Domenico Acanfora, Gerardo Casucci**

PROGRAMMA SCIENTIFICO

24 MAGGIO

13.15 Registrazione dei partecipanti

PRIMA SESSIONE

Moderatori: G. Casucci, G. Maresca, G. Nigro

13.30 Fibrillazione atriale e scompenso cardiaco a frazione di eiezione ridotta: epidemiologia e diagnosi precoce

D. Brunetti

Discussione

14.10 Fibrillazione atriale ed insufficienza renale cronica

L. Sena

Discussione

15.00 Terapia anticoagulante orale nel grande vecchio con fibrillazione atriale

D. Acanfora

Discussione

15.50 Dalle segnalazioni in AIFA (ADR*): sicurezza certificata

G. Magri

Discussione

Expert Discussant: M. Borgia, R. Carotenuto, S. Morra, V. Nardiello, M. Nunziata, R. Paladini, D. Sarno, P. Tirelli

16.30 Coffee break

SECONDA SESSIONE

Moderatori: D. Acanfora, D. Masarone, G. Nigro, S. Saponara

17.00 GMPc (Guanosin monofosfato ciclico) il messaggero del cuore

G. Galasso

Discussione

17.40 Malattia renale cronica come complicanza dello scompenso cardiaco

P. Calabrò

Discussione

18.20 Scompenso cardiaco e corretta alimentazione

S. Pastò

Discussione

19.00 La millenaria cultura del cibo come benessere sociale

A. Del Forno

Discussione

Expert Discussant: D. Bonadies, A. Cammarota, M. Cellurale, M. De Franco, I. Donatiello, G. Moscatiello, C. Olivieri, G. Sorvillo, E. Trabucco, F. Zerella

19.20 Fine lavori prima giornata

25 MAGGIO

TERZA SESSIONE

Moderatori: D. Acanfora, M. R. Auricchio, G. Galasso

8.30 La sindrome cardio-renale: ipotesi e fatti

R. Antonelli Incalzi

Discussione

9.10 Paziente diabetico e malattia renale cronica: nuove prospettive terapeutiche

F. Marcarelli

Discussione

9.50 Nuove luci in fondo al cuore: cambio di paradigma nella terapia dell'HFREF (one floor four pillars)

C. Lo Conte

Discussione

Expert Discussant: M. Boccalatte, V. Cataldo, A. De Santis, A. Del Gatto, L. Lardo, R. Mennella, E. Salsano, G. Spirito, V. Vastarella

10.30 Coffee break

QUARTA SESSIONE

Moderatori: M.G. Coppola, L. Granato, F. Minicucci, S. Saponara

11.00 La sfida dello studio Victoria: riduzione statisticamente significativa delle ospedalizzazioni per S.C.

M. Ciccarelli

Discussione

Expert Discussant: N. Barone, F. Clemente, P. Cirillo, M. Faruolo, L. Fortunato, A. Gemma, A. Laspada, F. Loria, A. Scisci, A. Valvano

12.30 Il profilo del paziente Victoria e le prime esperienze real life

D. Masarone

Discussione

Expert Discussant: C. De Michele, S. Falato, R. Garbetta, G. Gigantino, R. Longobardi, B. Riello, C. Santamaria

14.30 Take home message e questionario ecm